

# רשימת אלומיניום



## הנחיות כלליות לרשימה

1. על המבצע להוציא תכניות יצרן (S.D) לאישור האדריכל לפני תחילת העבודה
2. אין להוציא מידות מתכנית זו - מידות הפריטים ילקחו מהפתחים באתר
3. כל הגמרים לתיאום ואישור ע"י האדריכל
4. כל הפריטים יבוצעו לאחר אישור תכניות ייצור ע"י האדריכל והמפקח
5. ייתכנו שינויים בסוגי הפתיחות
6. ראה גליונות פרטי בניין בהתאמה
7. באחריות הקבלן המבצע התאמת כל הפרטים לת"י
8. על המבצע להודיע על כל סטייה או אי התאמה במידות מראש ולפני ביצוע העבודה על מנת לקבל את הנחיות האדריכל
9. על המבצע להציג שתי דוגמאות גמורות של החלון+תריס. גוון התריסים והחלונות עפ"י בחירת האדריכל
10. על המבצע להתאים את סוג הפרופיל ואת עובי הזכוכית למפתח ולגובה עפ"י הנחיות יצרן
11. יש לבצע משקופים עיוורים
12. סימון סף חלון בתכניות, חזיתות וחתכים הוא עקרוני ויבוצע לפי פרט באישור אדריכל
13. יש להתאים את המשקוף לעובי הקיר, כולל חיפוי/טיח/קרמיקה וכד'

## מידות סופיות לביצוע באחריות המבצע

לעיין  לאישור  למכרז  לביצוע

תאריך: 25/11/25

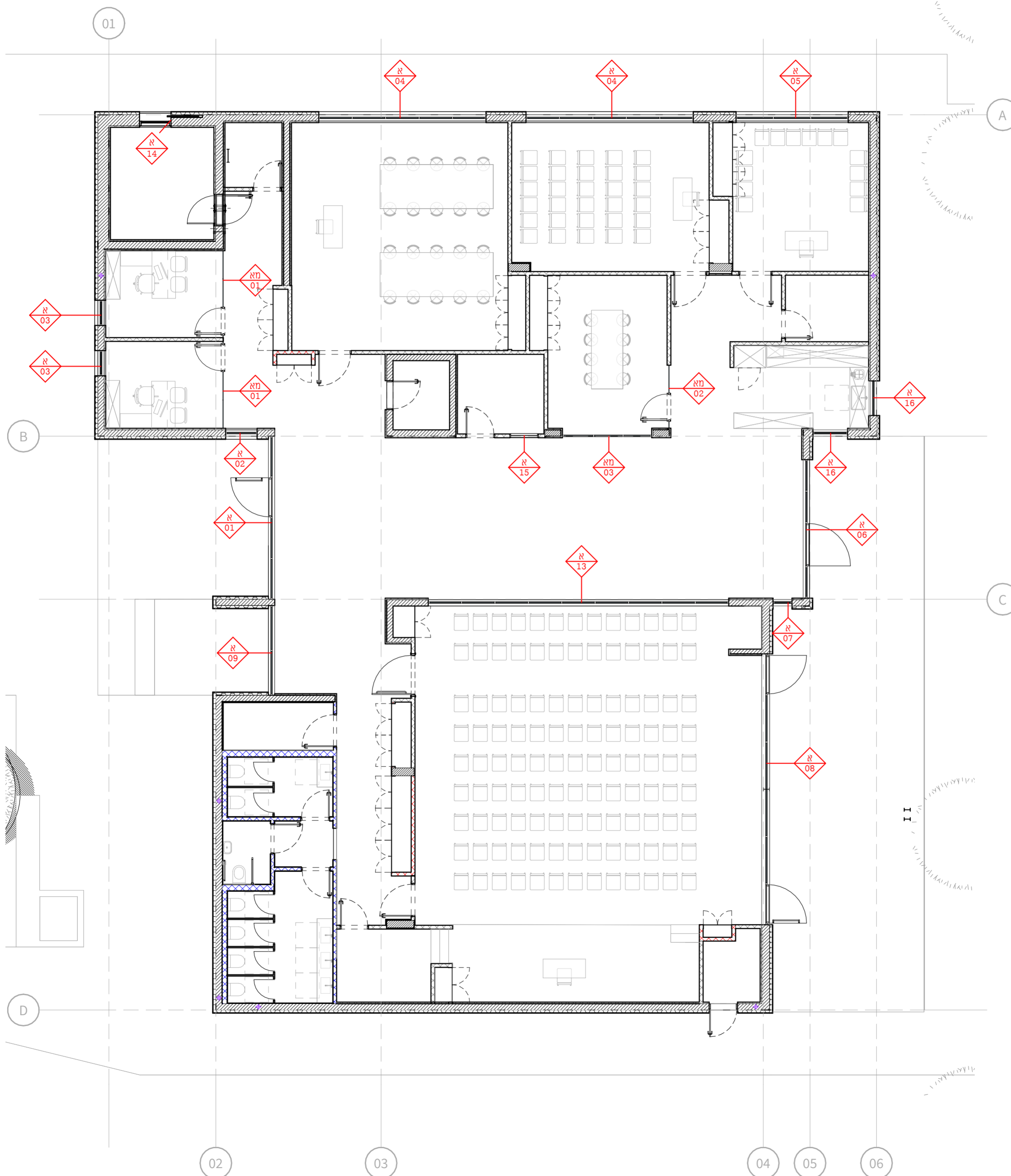
## הערות

המבצע יכין דוגמאות מושלמות וירכיב אותן במקומן באתר לקבלת אישור המפקח ואדריכל בכתב להמך הייצור גוון דלת ומשקוף בתיאום עם אדריכל מידות סופיות לסתחי בנייה ילקחו באתר אין להוציא מידות מתכנית זו תקף לביצוע רק אם קיימת חתימת היועצים הרלוונטיים לכל פריט על מסמך זה כל הזיגוג בחלונות יבוצע עפ"י התקן פריטים אלו יבוצעו רק לאחר קבלת היתר בנייה תואם

# רשימת אלומיניום

## טבלת פריטי אלומיניום

פריט	גליון	מהדורה	תאריך עדכון	הערות	סטטוס
01-א	092-001	1	25/11/25		מכרז
02-א	092-002	1			מכרז
03-א	092-003	1			מכרז
04-א	092-004	1			מכרז
05-א	092-005	1			מכרז
06-א	092-006	1			מכרז
07-א	092-007	1			מכרז
08-א	092-008	1			מכרז
09-א	092-009	1			מכרז
10-א	092-010	1			מכרז
11-א	092-011	1			מכרז
12-א	092-012	1			מכרז
13-א	092-013	1			מכרז
14-א	092-014	1			מכרז
15-א	092-015	1			מכרז
16-א	092-015	1			מכרז



המבצע אחראי לבדיקת המידות והתאמתן באתר. עליו להודיע למתכנן. ת על כל טעות או אי התאמה. אין לקבוע מידה על פי מדידה בשרטוט, אלא לפי מידה בשטח. כל הזכויות שמורות למתכנן ואין לעשות כל שימוש בכל יצירה ללא הסכמה מראש ובכתב מטעם בעל הזכויות.

לעיון  לאישור  למכרז  לביצוע

שם הפרויקט: מרכז חדשנות

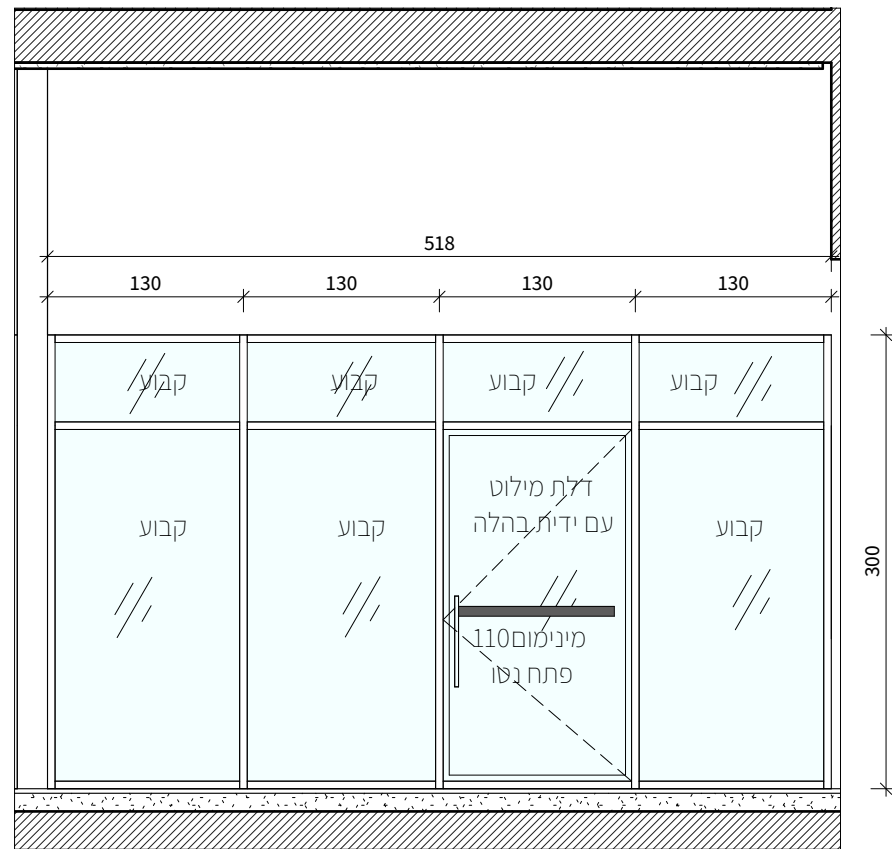
גליון מספר: 091-0K0 קנ"מ: 1 : 100

תאריך: 25/11/25 מהדורה: 1

שורץ+ אדריכלים ומתכנני ערים  
www.shv-arch.com

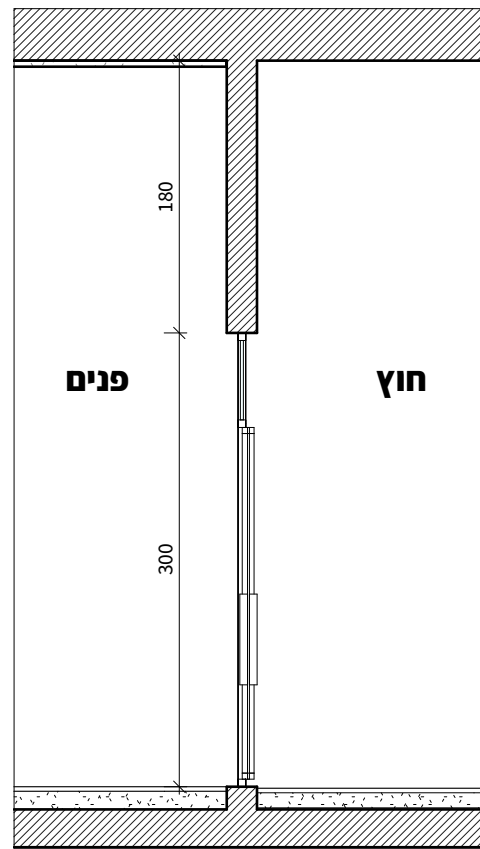
SHVARTZ+ ARCHITECTS & URBAN PLANNERS  
רח. צופית 2, סביון, טל. 03-6410090, פקס. 03-6410091

### מבט מבפנים



**חזית א\_01**

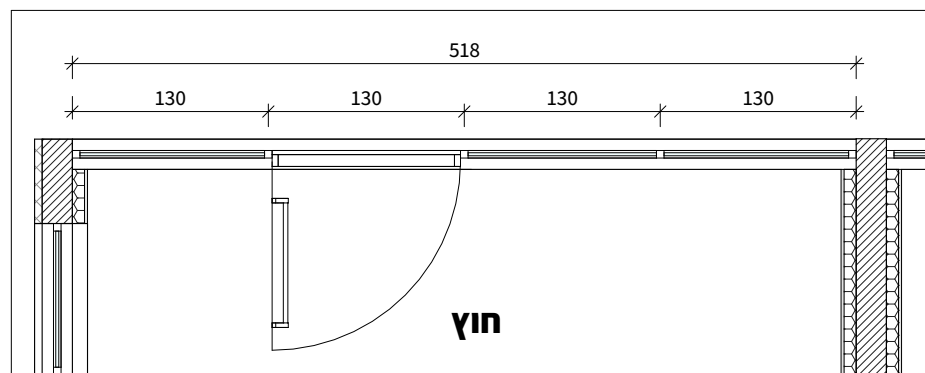
1:50



**חתך א\_01**

1:50

### פנים



**תכנית א\_1**

1:50

## א-01

### פריט

<b>מיקום</b>	כניסה למבנה - חזית ראשית - מערב
<b>תיאור</b>	ויטרינת כניסה הכוללת אגפים קבועים ודלת חד כנפית מבוקרת, לפי תרשים מצורף. הפרופיל יהיה מסדרת קליל 4900 מוסדי, כולל 7 אגפים שקופים בצידו הדלת ומעליה, עם הלבשות רציפות שטוחות עם משקוף עיוור 2 מ"מ מגולוון מותאם לפרטי הגמר ואיטום כפול במרק אקרילי או שווה ערך
<b>זיגוג</b>	זכוכית רבודה 6/1.52/6 מ"מ, שקופה מחוסמת
<b>גמר פרופיל</b>	לבחירת האדריכל בסופר דור 15 של יוניברקול בעובי 60 RAL: גוון מיקרון מינ, ברשימת תגמירים.
<b>פרזול</b>	כנף הדלת: 2 צירי טנקס תלת כנפיים, ידיית משיכה 1100 X 32 נירוסטה מט מוסטת לבחירת האדריכל, צילינדר אלקטרו מיכאני ננעל נטרק של ASA ABLOY עם מפתח מסטר, מחזיר שמן צילינדר אלקטרו מיכאני ננעל נטרק של ASA ABLOY עם מפתח מסטר, מחזיר שמן GEZE 5000 מנגנון בהלה של YALE או SAVIO CELINI PUSH BAR
<b>תריס/רשת</b>	ללא
<b>הערות</b>	מלבן"ח" מפח פלדה בעובי 10 מ"מ, מגולוון וצבוע בצביעה אלקטרוסטטית, לפי פרט בנפרד יש לבדוק מידות בפועל באתר.

לעיון  לאישור  למכרז  לביצוע

שם הפרויקט: מרכז חדשנות

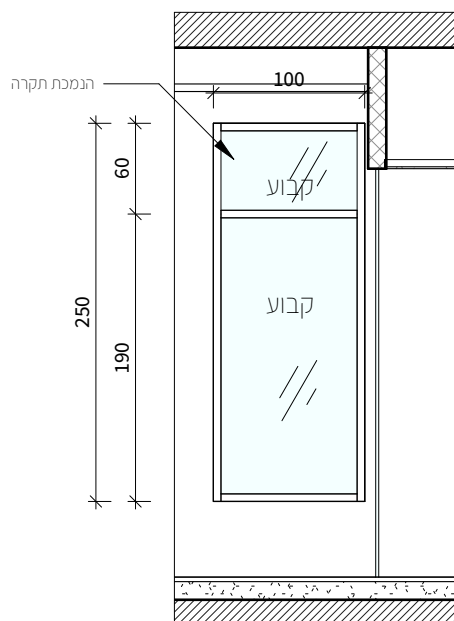
גליון מספר: 091-001 קב"מ: 1:50

תאריך: 25/11/25 מהדורה: 1

**שורץ+** אדריכלים ומתכנני ערים  
www.shv-arch.com

**SHVARTZ+** ARCHITECTS & URBAN PLANNERS  
רח. צופית 2, סביון טל. 03-6410090, פקס. 03-6410091

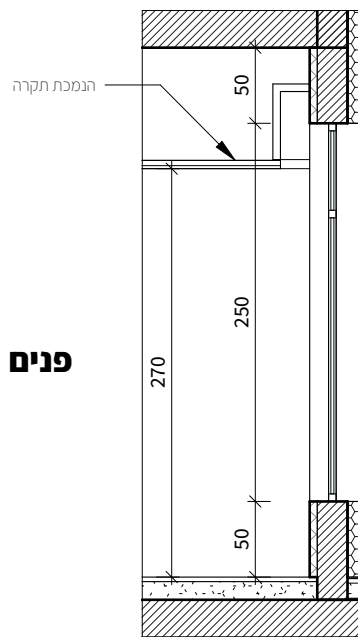
### מבט מבפנים



### חזית א\_02

1:50

### פנים

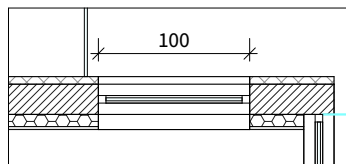


### חתיך א\_02

1:50

### חוץ

### פנים



### חוץ

### תכנית א\_02

1:50

## א-02

### פריט

מיקום	חלון מסדרון משרדים
תיאור	חלון קבוע לפי תרשים. הפרופיל יהיה מסדרת קליל 4500 מוסדי, כולל 2 אגפים, עם הלבשות רציפות שטוחות עם משקוף עיור 2 מ"מ מגולוון מותאם לפרטי הגמר ואיטום כפול במרק אקרילי או שווה ערך
זיגוג	זכוכית רבודה 5/1.52/5 מ"מ, שקופה מחוסמת
גמר פרופיל	לבחירת האדריכל בסופר דור 15 של יוניברקול בעובי 60 RAL: גוון מיקרון מינ, ' ברשימת תגמירים.
פרזול	-
תריס/רשת	ללא
הערות	מלבן מסגרת פלדה בעובי 10 מ"מ, מגולוון וצבוע בצביעה אלקטרוסטטית, לפי פרט בנפרד יש לבדוק מידות בפועל באתר.

לעיין  לאישור  למכרז  לביצוע

שם הפרויקט: מרכז חדשנות

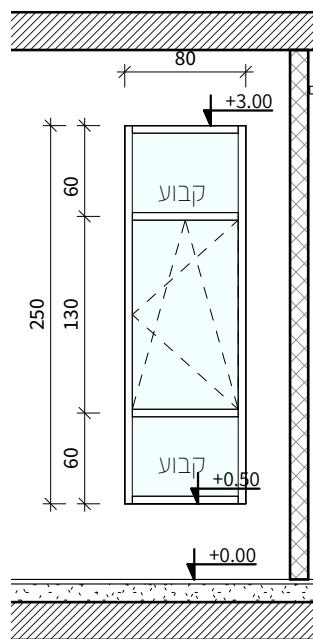
גליון מספר: 091-002 קב"מ: 1:50

תאריך: 25/11/25 מהדורה: 1

שורץ+ אדריכלים ומתכנני ערים  
www.shv-arch.com

SHVARTZ+ ARCHITECTS & URBAN PLANNERS  
רח. צופית 2, סביון טל. 03-6410090, פקס. 03-6410091

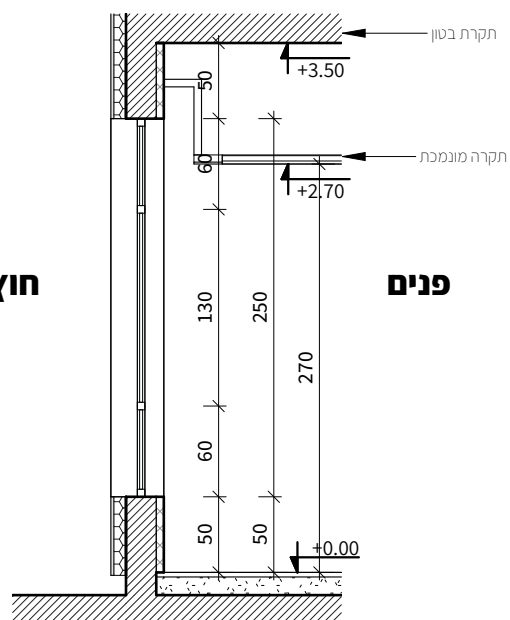
### מבט מבפנים



### חזית א\_03

1:50

### חוץ

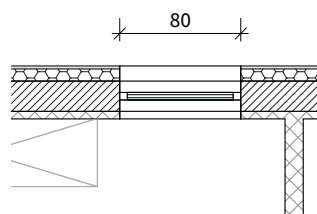


### פנים

### חתיך א\_03

1:50

### חוץ



### פנים

### תכנית א\_03

1:50

## 03-א

### פריט

מיקום	חלון משרדי הנהלה
תיאור	חלון משולב שדות קבועים ושדה פתיחה צרית דריי-קיפ לפי תרשים. הפרופיל יהיה מסדרת קליל 4500 מוסדי, כולל 3 אגפים, לרבות כנף פתיחה דריי-קיפ עם הלבשות רציפות שטוחות עם משקוף עיוור 2 מ"מ מגולוון מותאם לפרטי הגמר ואיטום כפול במרק אקרילי או שווה ערך
זיגוג	זכוכית רבודה 5/1.52/5 מ"מ, שקופה מחוסמת
גמר פרופיל	לבחירת האדריכל בסופר דור 15 של יוניברקול בעובי 60 RAL: גוון מיקרון מינ, ברשימת תגמירים.
פרזול	ידית אינטגרלי מסדרת המקור, באישור האדריכל, גוון שחור
תריס/רשת	ללא
הערות	מלבן מסגרת פלדה בעובי 10 מ"מ, מגולוון וצבוע בצביעה אלקטרוסטטית, לפי פרט בנפרד יש לבדוק מידות בפועל באתר.

לעיין  
  לאישור  
  למכרז  
  לביצוע

שם הפרויקט: מרכז חדשנות

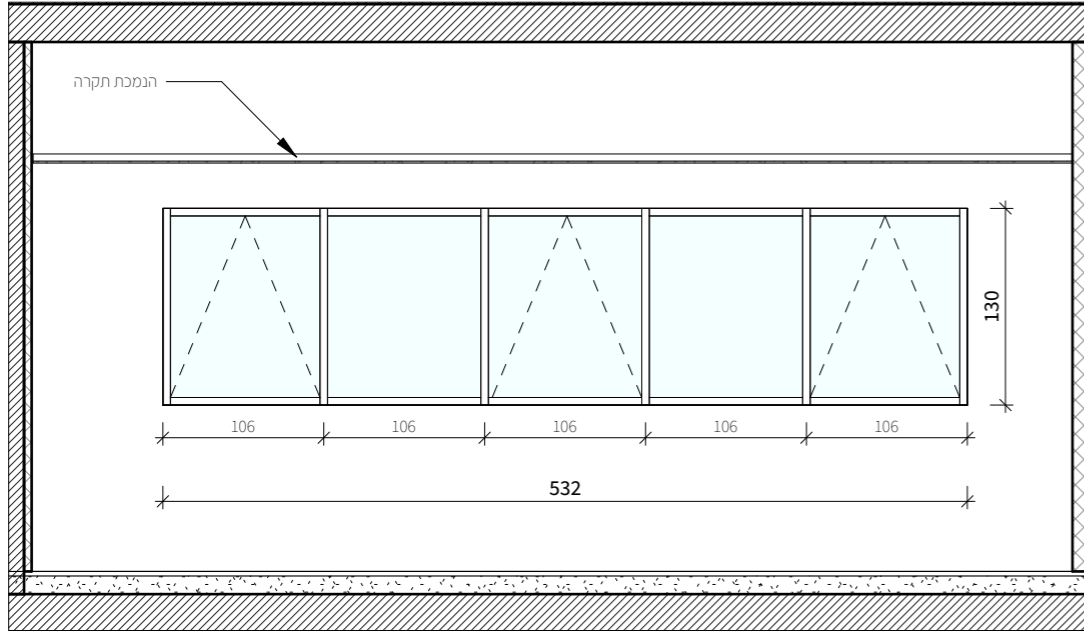
גליון מספר: 091-003 קב"מ: 1:50

תאריך: 25/11/25 מהדורה: 1

**שורץ+** אדריכלים ומתכנני ערים  
 בע"מ [www.shv-arch.com](http://www.shv-arch.com)

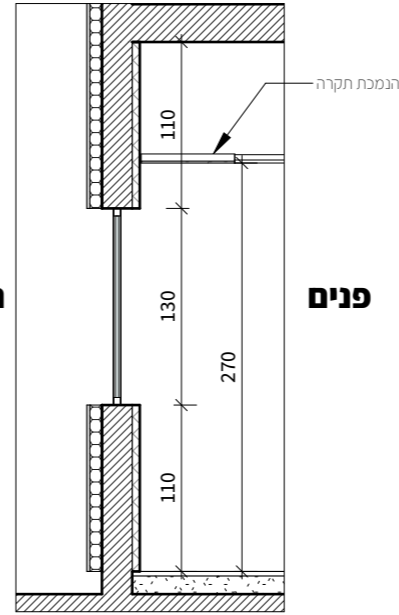
**SHVARTZ+** ARCHITECTS & URBAN PLANNERS  
 רח. צופית 2, סביון טל. 03-6410090, פקס. 03-6410091

### מבט מבפנים



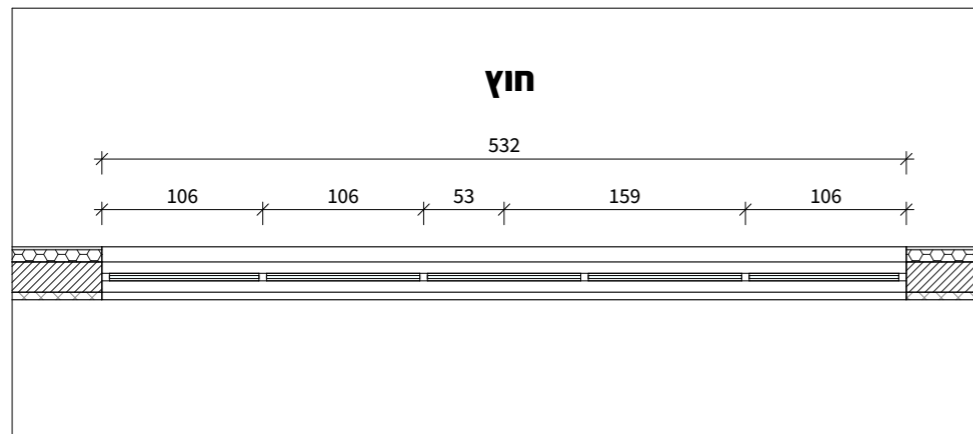
**חזית א\_04**

1:50



**חתי א\_04**

1:50



**פנים**

**תכנית א\_04**

1:50

## א-04

### פריט

**מיקום** חלון רצף בכיתות הדרכה

**תיאור** חלון אורכי משולב שדות קבועים ושדה פתיחה צרית מסוג קיפ עליון, לפי תרשים. הפרופיל יהיה מסדרת קליל 4500 מוסדי, כולל 3 אגפים, לרבות כנף פתיחה דרזי- קיפ עם הלבשות רציפות שטוחות עם משקוף עיזור 2 מ"מ מגולוון מותאם לפרטי הגמר ואיטום כפול במרק אקרילי או שווה ערך

**זיגוג** זכוכית רבודה 5/1.52/5 מ"מ, שקופה מחוסמת

**גמר פרופיל** לבחירת האדריכל בסופר דור 15 של יוניברקול בעובי 60 RAL: גוון מיקרון מינ, ברשימת תגמירים.

**פרזול** זוג מספרי חיכוך לפתיחה ומגביל פתיחה פריק ומגיני פינה ידית: מסדרת המקור, באישור האדריכל, גוון שחור

**תריס/רשת** ללא

**הערות** מלבן מסגרת פלדה בעובי 10 מ"מ, מגולוון וצבוע בצביעה אלקטרוסטטית, לפי פרט בנפרד יש לבדוק מידות בפועל באתר.

לעיין  לאישור  למכרז  לביצוע

שם הפרויקט: מרכז חדשנות

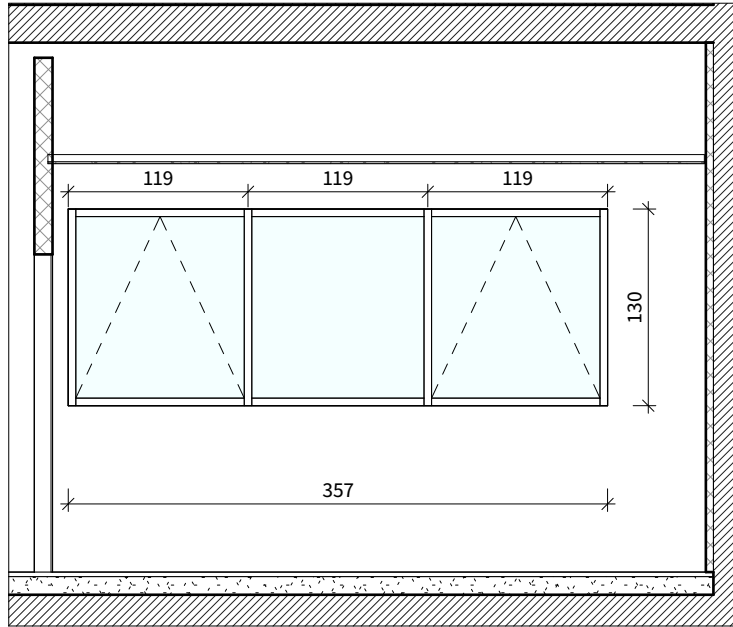
גליון מספר: 091-004 קנ"מ: 1:50

תאריך: 25/11/25 מהדורה: 1

**שורץ+** אדריכלים ומתכנני ערים  
www.shv-arch.com

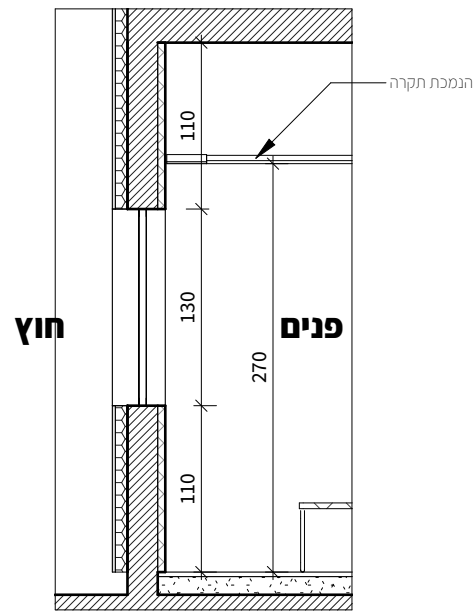
**SHVARTZ+** ARCHITECTS & URBAN PLANNERS  
רח. צופית 2, סביון טל. 03-6410090, פקס. 03-6410091

### מבט מבפנים



### חזית א\_05

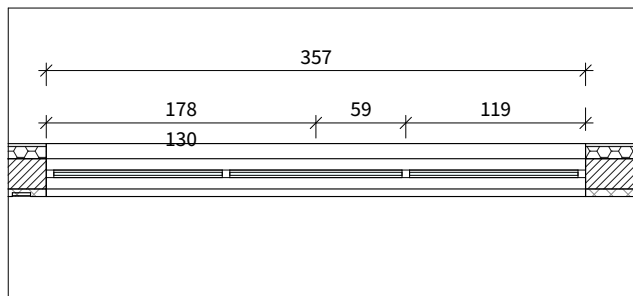
1:50



### חתך א\_05

1:50

### חוצ



### פנים

### תכנית א\_05

1:50

<b>פריט</b>	<b>א-05</b>
<b>מיקום</b>	חלון רצף בכיתות הדרכה
<b>תיאור</b>	חלון אורכי משולב שדות קבועים ושדה פתיחה צרית מסוג קיפ עליון, לפי תרשים. הפרופיל יהיה מסדרת קליל 4500 מוסדי, כולל 3 אגפים, לרבות כנף פתיחה דררי - קיפ עם הלבשות רציפות שטוחות עם משקוף עיזור 2 מ"מ מגולוון מותאם לפרטי הגמר ואיטום כפול במרק אקרילי או שווה ערך
<b>זיגוג</b>	זכוכית רבודה 5/1.52/5 מ"מ, שקופה מחוסמת
<b>גמר פרופיל</b>	לבחירת האדריכל בסופר דור 15 של יוניברקול בעובי 60 RAL: גוון מיקרון מינ, ברשימת תגמירים.
<b>פרזל</b>	זוג מספרי חיכוך לפתיחה ומגביל פתיחה פריק ומגיני פינה ידית: מסדרת המקור, באישור האדריכל, גוון שחור
<b>תריס/רשת</b>	ללא
<b>הערות</b>	מלבן מסגרת פלדה בעובי 10 מ"מ, מגולוון וצבוע בצביעה אלקטרוסטטית, לפי פרט בנפרד יש לבדוק מידות בפועל באתר.

לעיין  לאישור  למכרז  לביצוע

שם הפרויקט: מרכז חדשנות

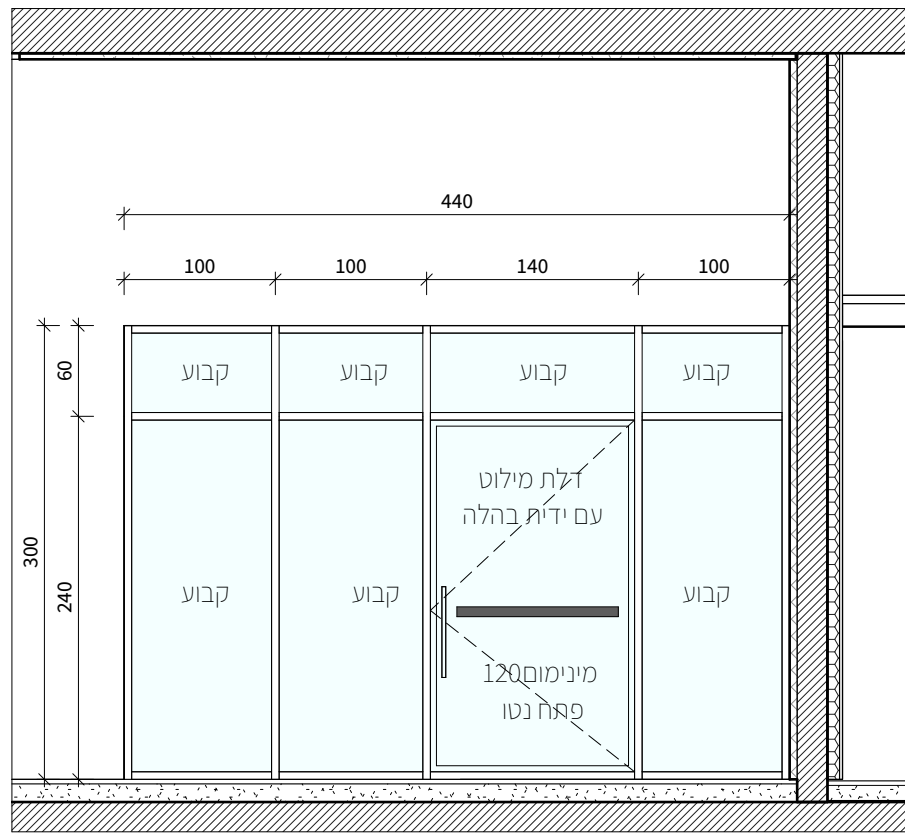
גליון מספר: 091-005 קב"מ: 1:50

תאריך: 25/11/25 מהדורה: 1

**שורץ+** אדריכלים ומתכנני ערים  
www.shv-arch.com

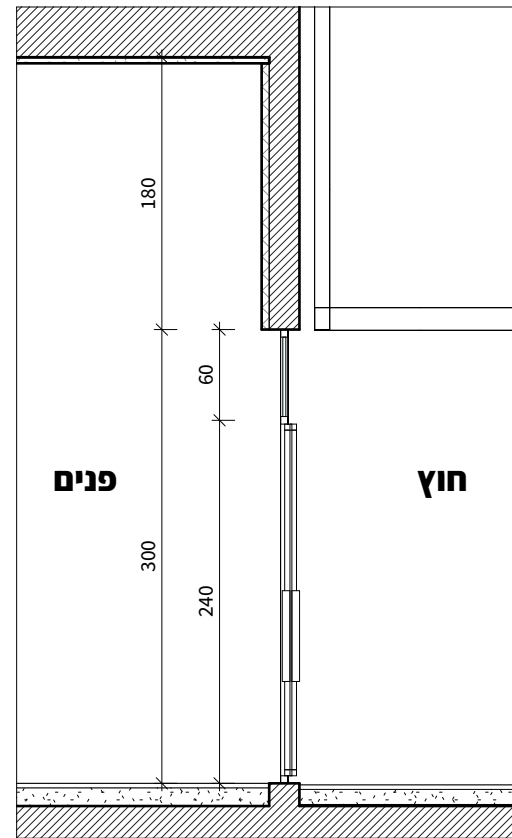
**SHVARTZ+** ARCHITECTS & URBAN PLANNERS  
רח. צופית 2, סביון טל. 03-6410090, פקס. 03-6410091

### מבט מבפנים



### חזית א\_06

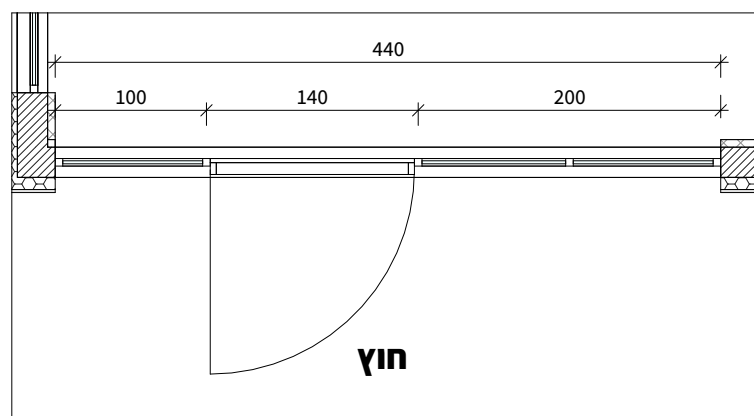
1:50



### חתך א\_06

1:50

### פנים



### תכנית א\_06

1:50

## א-06

## פריט

<b>מיקום</b>	יציאה לרחבה אחורית - חזית אחורית - מזרח
<b>תיאור</b>	ויטרינה הכוללת אגפים קבועים ודלת חד כנפית מבוקרת, לפי תרשים מצורף. הפרופיל יהיה מסדרת קליל 4900 מוסדי, כולל 7 אגפים שקופים בצידו הדלת ומעליה, עם הלבשות רציפות שטוחות עם משקוף עיוור 2 מ"מ מגולוון מותאם לפרטי הגמר ואיטום כפול במרק אקרילי או שווה ערך
<b>זיגוג</b>	זכוכית רבודה 6/1.52/6 מ"מ, 'שקופה מחוסמת
<b>גמר פרופיל</b>	לבחירת האדריכל בסופר דור 15 של יוניברקול בעובי 60 RAL: גוון מיקרון מינ, ' ברשימת תגמורים.
<b>פרזול</b>	כנף הדלת: 2 צירי טנקס תלת כנפיים, ידית משיכה X 32 1100 נירוסטה מט מוסטת לבחירת האדריכל, צילינדר אלקטרו מיכאני ננעל נטרק של ASA ABLOY עם מפתח מסטר, מחזיר שמן צילינדר אלקטרו מיכאני ננעל נטרק של ASA ABLOY עם מפתח מסטר, מחזיר שמן GEZE 5000 מנגנון בהלה של YALE או SAVIO CELINI PUSH BAR
<b>תריס/רשת</b>	ללא
<b>הערות</b>	מלבן"ח" מפח פלדה בעובי 10 מ"מ, מגולוון וצבוע בצביעה אלקטרוסטטית, לפי פרט בנפרד

לעיון  לאישור  למכרז  לביצוע

שם הפרויקט: מרכז חדשנות

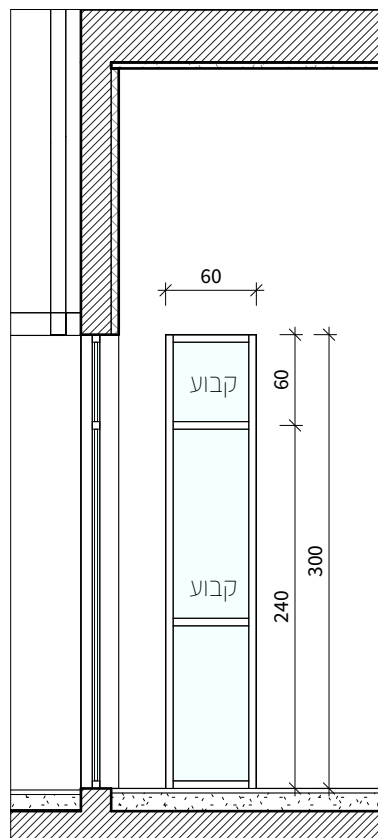
גליון מספר: 091-006 קנ"מ: 1:50

תאריך: 25/11/25 מהדורה: 1

שורץ+ אדריכלים ומתכנני ערים  
www.shv-arch.com

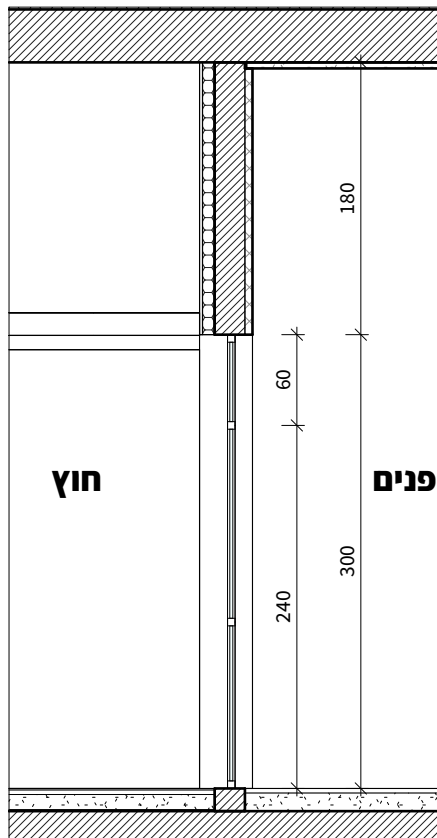
SHVARTZ+ ARCHITECTS & URBAN PLANNERS  
רח. צופית 2, סביון טל. 03-6410090, פקס. 03-6410091

### מבט מבפנים



חזית א\_07

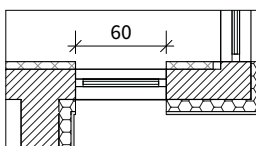
1:50



חתך א\_07

1:50

### פנים



### חוץ

תכנית א\_07

1:50

07-א

פריט

מיקום	חלון בפינת חלל הלובי - צד דרום-מזרח
תיאור	חלון קבוע לפי תרשים. הפרופיל יהיה מסדרת קליל 4500 מוסדי, כולל 2 אגפים, עם הלבשות רציפות שטוחות עם משקוף עיורוד 2 מ"מ מגולוון מותאם לפרטי הגמר ואיטום כפול במרק אקרילי או שווה ערך
זיגוג	זכוכית רבודה 5/1.52/5 מ"מ, שקופה מחוסמת
גמר פרופיל	לבחירת האדריכל בסופר דור 15 של יוניברקול בעובי 60 RAL: גוון מיקרון מינ, ' ברשימת תגמירים.
פרזול	-
תריס/רשת	ללא
הערות	מלבן "ח" מפח פלדה בעובי 10 מ"מ, מגולוון וצבוע בצביעה אלקטרוסטטית, לפי פרט בנפרד

לעיין  לאישור  למכרז  לביצוע

שם הפרויקט: מרכז חדשנות

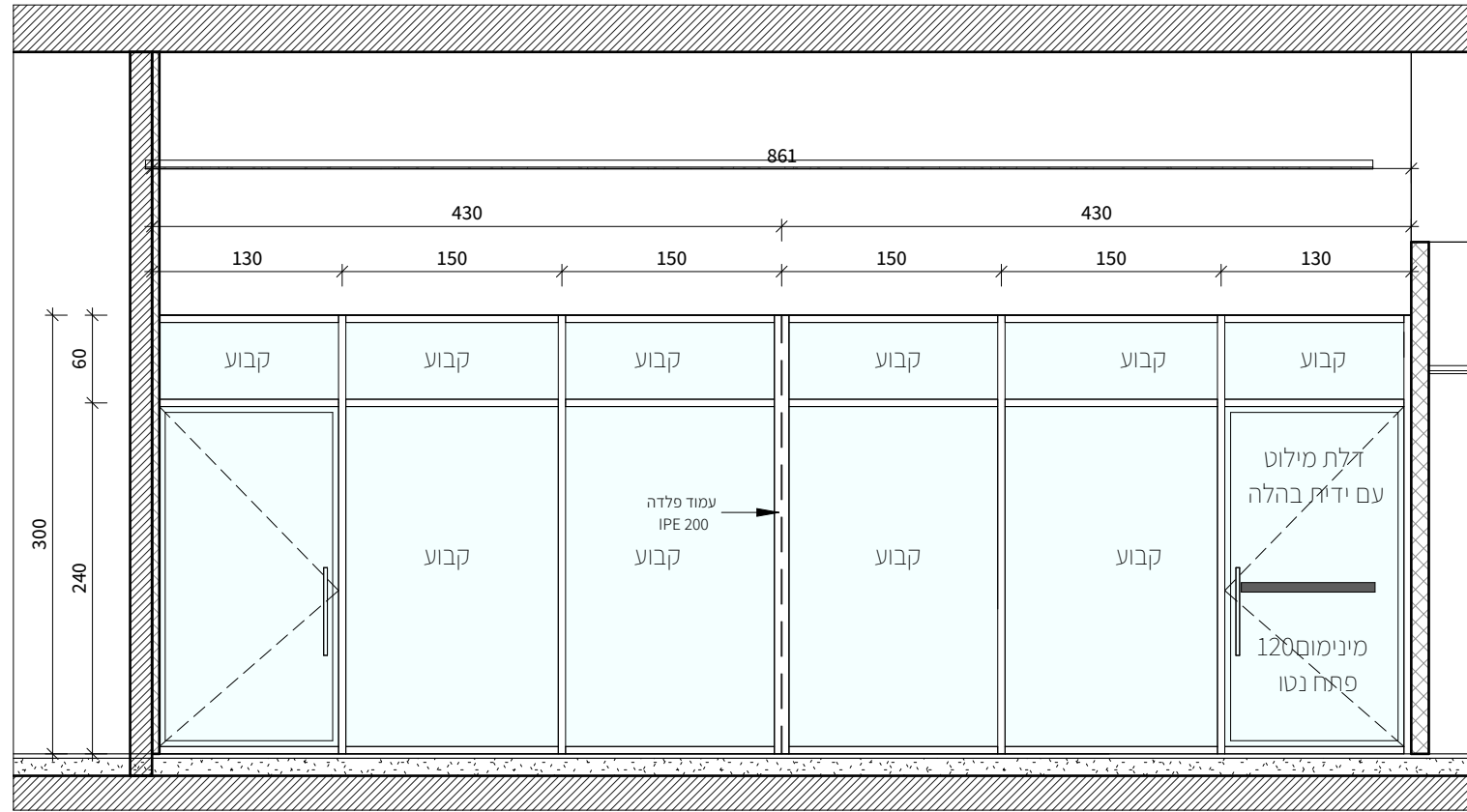
גליון מספר: 091-007 קנ"מ: 1:50

תאריך: 25/11/25 מהדורה: 1

שורץ+ אדריכלים ומתכנני ערים  
www.shv-arch.com

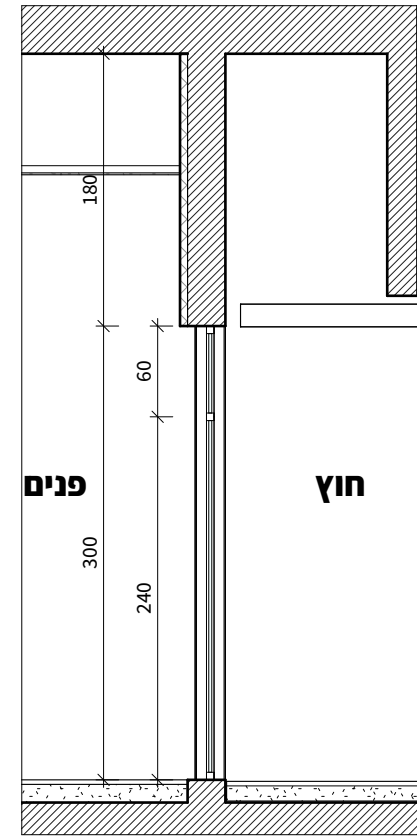
SHVARTZ+ ARCHITECTS & URBAN PLANNERS  
רח. צופית 2, סביון טל. 03-6410090, פקס. 03-6410091

### מבט מבפנים



**חזית א 08**

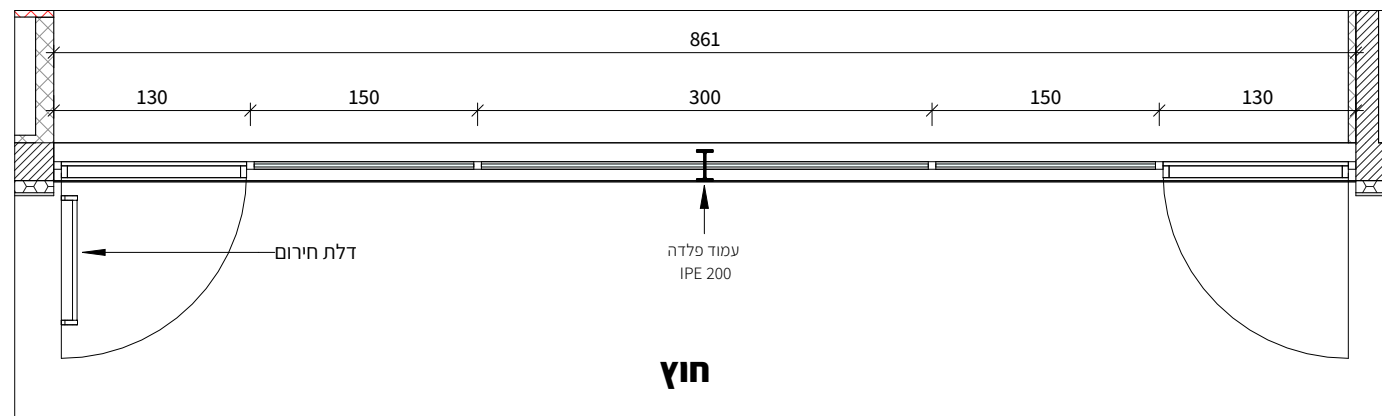
1:50



**חתך א 08**

1:50

### פנים



**תכנית א 08**

1:50

## 08-א

### פריט

<b>מיקום</b>	ויטרינת יציאה מאלום למרפסת אחורית-מזרח
<b>תיאור</b>	ויטרינה משולבת הכוללת 2 אגפים של שדות קבועים ודלת חד-כנפית, לפי תרשים מצורף. האגפים יהיו בתמונת ראי משני צידי פרופיל הפרדה מסוג IPE200, הפרופילים יהיו מסדרת קליל 4500 מוסדי, הדלת קליל 4900 מוסדי. סה"כ בכל אגף יהיו 5 שדות קבועים שקופים, עם הלבשות רציפות שטוחות עם משקוף עיוור 2 מ"מ מגולוון מותאם לפרטי הגמר ואיטום כפול במרק אקרילי או שוה ערך השדות יהיו בתמונת ראי
<b>זיגוג</b>	זכוכית רבודה 6/1.52/6 מ"מ, שקופה מחוסמת
<b>גמר פרופיל</b>	לבחירת האדריכל בסופר דור 15 של יוניברקול בעובי 60 RAL: גוון מיקרון מינ', ברשימת תגמרים.
<b>פרזול</b>	כנפי הדלתות: 2 צירי טנקס תלת כנפיים, ידית משיכה X 32 1100 נירוסטה מט מוסטת לבחירת האדריכל, צילינדר אלקטרו מיכאני ננעל נטרק של ASA ABLOY עם מפתח מסטר, מחזיר שמן צילינדר אלקטרו מיכאני ננעל נטרק של ASA ABLOY עם מפתח מסטר, מחזיר שמן GEZE 5000 מנגנון בהלה בדלת הימנית של YALE או SAVIO CELINI PUSH BAR
<b>תריס/רשת</b>	ללא
<b>הערות</b>	מלבן"ח" מפח פלדה בעובי 10 מ"מ, מגולוון וצבוע בצביעה אלקטרוסטטית, לפי פרט בנפרד

לעיין  לאישור  למכרז  לביצוע

שם הפרויקט: מרכז חדשנות

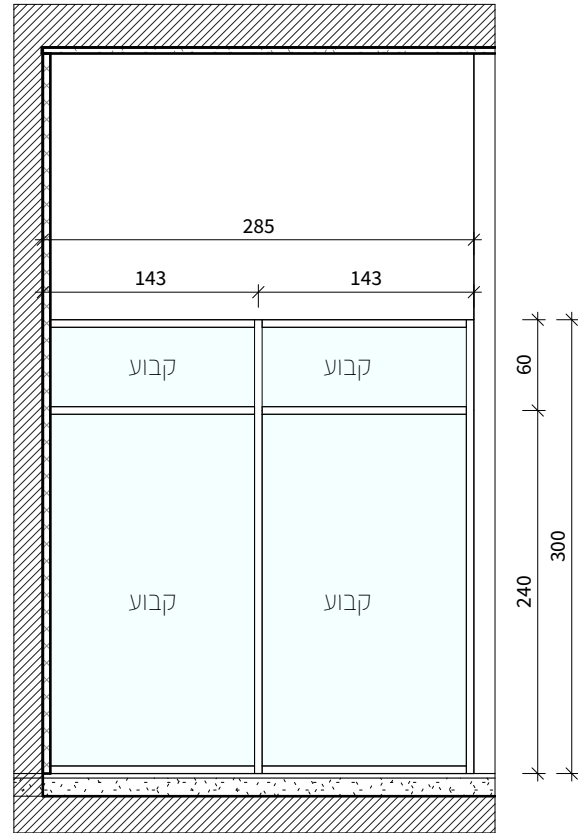
גליון מספר: 091-008 קנ"מ: 1:50

תאריך: 25/11/25 מהדורה: 1

שורץ+ אדריכלים ומתכנני ערים  
www.shv-arch.com

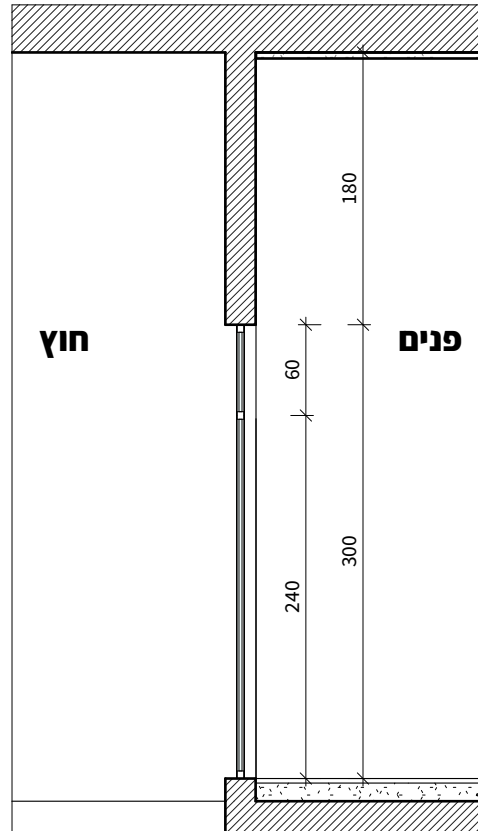
SHVARTZ+ ARCHITECTS & URBAN PLANNERS  
רח. צופית 2, סביון טל. 03-6410090, פקס. 03-6410091

### מבט מבפנים



**חזית א\_09**

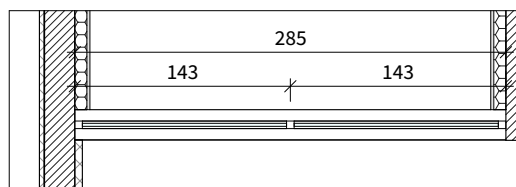
1:50



**חתך א\_09**

1:50

### חוץ



### פנים

**תכנית א\_09**

1:50

**א-09**

**פריט**

מיקום חלון קבוע ליד ויטרינת הכניסה - חזית מערב

תיאור חלון קבוע לפי תרשים. הפרופיל יהיה מסדרת קליל 4500 מוסדי, כולל 4 אגפים, עם הלבשות רציפות שטוחות עם משקוף עיור 2 מ"מ מגולוון מותאם לפרטי הגמר ואיטום כפול במרק אקרילי או שווה ערך

זיגוג זכוכית רבודה 5/1.52/5 מ"מ, שקופה מחוסמת

גמר פרופיל לבחירת האדריכל בסופר דור 15 של יוניברקול בעובי 60 RAL: גוון מיקרון מינ, ' ברשימת תגמירים.

**פרזול**

תריס/רשת ללא

הערות מלבן"ח" מפח פלדה בעובי 10 מ"מ, מגולוון וצבוע בצביעה אלקטרוסטטית, לפי פרט בנפרד

לעיין  לאישור  למכרז  לביצוע

שם הפרויקט: מרכז חדשנות

גליון מספר: 091-009 קב"מ: 1:50

תאריך: 25/11/25 מהדורה: 1

שורץ+ אדריכלים ומתכנני ערים  
www.shv-arch.com

SHVARTZ+ ARCHITECTS & URBAN PLANNERS  
רח. צופית 2, סביון טל. 03-6410090, פקס. 03-6410091

# פריט 10-א

מיקום ראה תכנית מיקום אלומניום

אספקה והתקנת מערכת מחיצות מזוגות מודולריות רצפה- תקרה כדוגמת דגם C single מתוצרת חברת Space It, או ש" ע מאושר כדוגמת מערכת 2M בשיווק חברת מייספייס או מערכת F2C מתוצרת חברת "קרמל ביזנס" - זיגוג בודד טריפל 5+5 מ"מ PVB+ מ"מ 0.38 מחוסם

- חיבור בין זכוכיות בהדבקות פרופיל פוליקרבונט שקוף
- אטמי גומי בהיקף למקסום אטימה.
- צביעה באבקה אלקטרוסטטית בתנור באחד מגווני קולקצית ספייסאיט
- חתך פרופילי המודולים 40/30 מ"מ, גובה 270 ס"מ

דלת כנף מזכוכית פתיחה רגילה במידות 80-90 סמ' מסגרת מתכת 25 מ"מ בעובי 40 מ"מ.

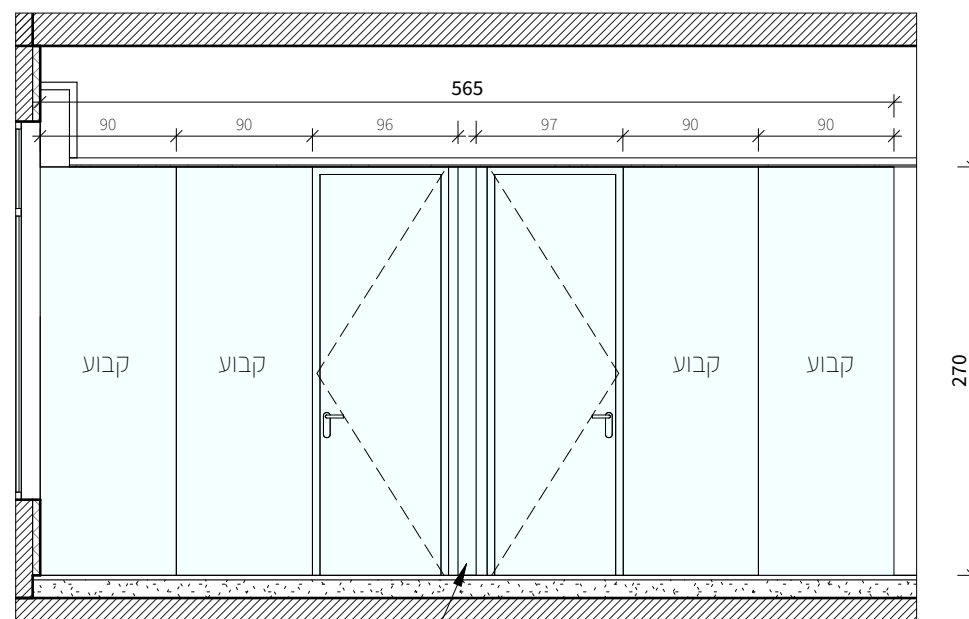
- זכוכית מחוסמת בעובי 10 מ"מ בגובה מלא של המחיצה.
- משקוף היקפי 50/50 מ"מ' הכולל אטמי גומי לאקוסטיקה מרבית
- פרזול איכותי כולל 2 צירי מסב נטמעים בדלת, ידית, מנעול, צילינדר ומעצור.
- צביעת משקוף ומסגרת דלת באבקה אלקטרוסטטית בתנור באחד מגווני קולקצית ספייסאיט, מלבד שחור
- הכל לפי תכניות ורשימות הפריטים.

אופציה לדלתות אטומות:

דלת כנף מתכת מילוי פוליאוריתן מוקצף בחיפוי שכבות פח מגולוון עובי 45 מ"מ' פתיחה רגילה מידות 80-90 סמ'

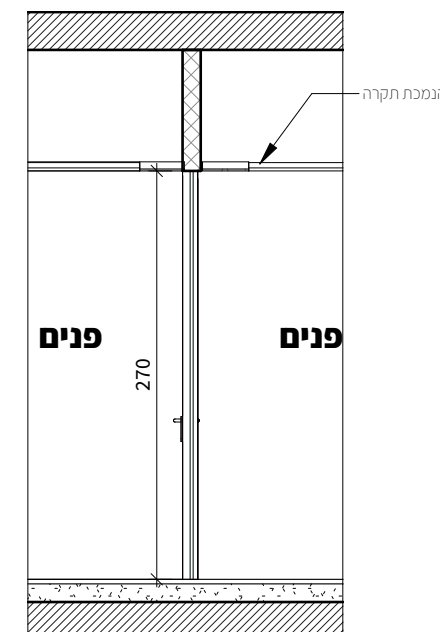
- משקוף היקפי 50/50 מ"מ' הכולל אטמי גומי לאקוסטיקה מרבית
- פרזול איכותי כולל 2 צירי מסב, ידית, מנעול, צילינדר ומעצור.
- צביעת דלת ומשקוף באבקה אלקטרוסטטית בתנור באחד מגווני קולקצית ספייסאיט
- כולל סף אקוסטי
- המערכת כוללת מקטעי זיגוג קבועים, משקופים לדלתות (הדלתות בנפרד) אביזרי קצה ופרט חולף במפגש עם מחיצות גבס ניצבות, במישור אחד.
- המוצר יכול גם התקנה, חיזוקים נדרשים מעל תקרת הגבס קרניזים, הכל עפ"י פרוט ברשימות.
- וכללו ציר ים ומסילות לפי תכנית, ידית מנוף עם נעילה מסוג נורמבאו,

## מבט מבפנים



חזית א\_10

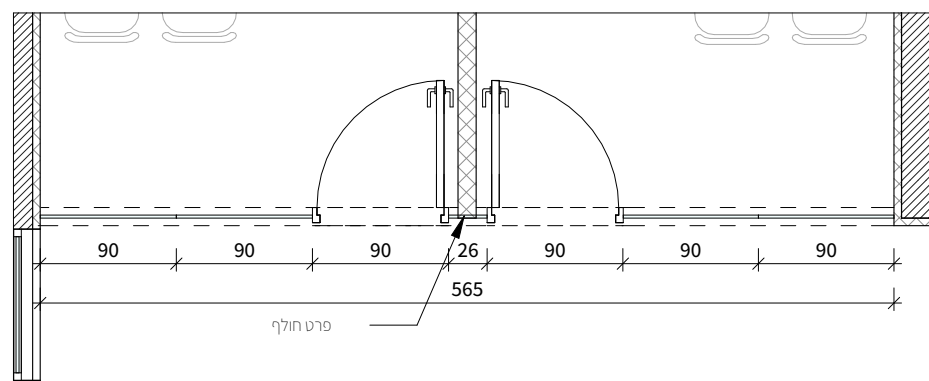
1:50



חתך א\_10

1:50

## פנים



פנים

תכנית א\_10

1:50

לעיין
  למכרז
  לאישור
  לביצוע

שם הפרויקט: מרכז חדשנות

גליון מספר: 091-010 קנ"מ: 1:50

תאריך: 25/11/25 מהדורה: 1

שורץ+ אדריכלים ומתכנני ערים  
www.shv-arch.com

SHVARTZ+ ARCHITECTS & URBAN PLANNERS  
רח. צופית 2, סביון טל. 03-6410090, פקס. 03-6410091

# פריט 11-א

מיקום ראה תכנית מיקום אלומניים

אספקה והתקנת מערכת מחיצות מזוגות מודולריות רצפה-תקרה כדוגמת דגם C single מתוצרת חברת Space It, או ש"ע מאושר כדוגמת מערכת 2M בשיווק חברת מייספייס או מערכת F2C מתוצרת חברת "קרמל ביזנס" - זיגוג בודד טריפל קס+5 מ"מ PVB+ מ"מ 0.38. מחוסם

- חיבור בין זכוכיות בהדבקת פרופיל פוליקרבונט שקוף
- אטמי גומי בהיקף למקסום אטימה.
- צביעה באבקה אלקטרוסטטית בתנור באחד מגווני קולקצית ספייסאיט
- חתך פרופילי המודולים 40/30 מ"מ, גובה 270 ס"מ

דלת כנף מזכוכית פתיחה רגילה במידות 80-90 ס"מ ' מסגרת מתכת 25 מ"מ ' בעובי 40 מ"מ.

- זכוכית מחוסמת בעובי 10 מ"מ בגובה מלא של המחיצה.
- משקוף היקפי 50/50 מ"מ ' הכולל אטמי גומי לאקוסטיקה מרבית
- פרזול איכותי כולל צירי מסב נטמעים בדלת, ידית, מנעול, צילינדר ומעצור.
- צביעת משקוף ומסגרת דלת באבקה אלקטרוסטטית בתנור באחד מגווני קולקצית ספייסאיט, מלבד שחור
- הכל לפי תכניות ורשימות הפריטים.

אופציה לדלתות אטומות:

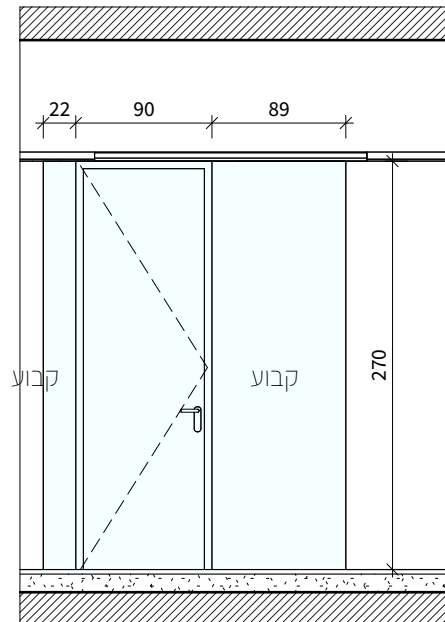
דלת כנף מתכת מילוי פוליאוריטן מוקצף בחיפוי 2 שכבות פח מגולוון עובי 45 מ"מ ' פתיחה רגילה במידות 80-90 ס"מ

- משקוף היקפי 50/50 מ"מ ' הכולל אטמי גומי לאקוסטיקה מרבית
- פרזול איכותי כולל צירי מסב, ידית, מנעול, צילינדר ומעצור.
- צביעת דלת ומשקוף באבקה אלקטרוסטטית בתנור באחד מגווני קולקצית ספייסאיט
- כולל סף אקוסטי

המערכת כוללת מקטעי זיגוג קבועים, משקופים לדלתות (הדלתות בנפרד) אביזרי קצה ופרט חולף במפגש עם מחיצות גבס ניצבות, במישור אחיד. המוצר יכלול גם התקנה, חיזוקים נדרשים מעל תקרת הגבס קרניזים, הכל עפ"י פרוט ברשימות.

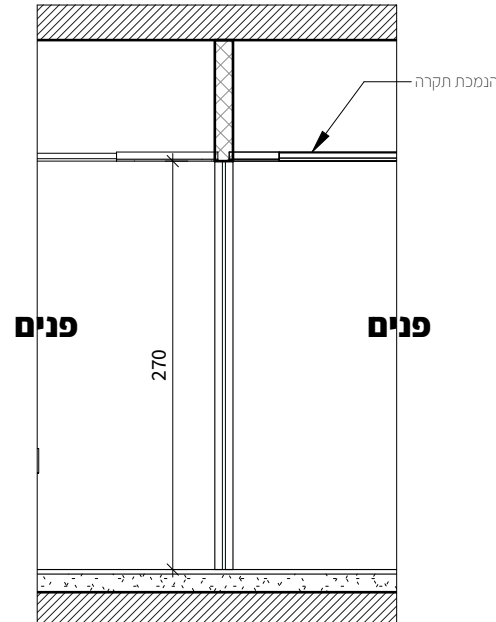
ויכללו צירי ים ומסילות לפי תכנית, ידית מנוף עם נעילה מסוג נורמבאו,

## מבט מבפנים



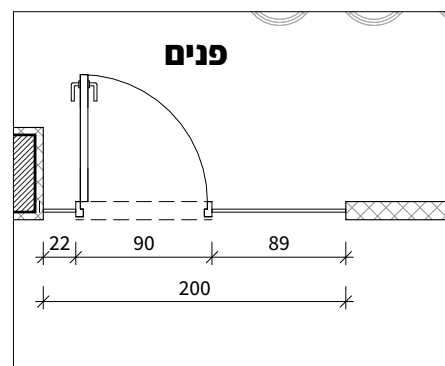
### חזית א\_11

1:50



### חתך א\_11

1:50



## פנים

### תכנית א\_11

1:50

לעיין
  לאישור
  למכרז
  לביצוע

שם הפרויקט: מרכז חדשנות

גליון מספר: 091-011 קנ"מ: 1:50

תאריך: 25/11/25 מהדורה: 1

שורץ+ אדריכלים ומתכנני ערים  
www.shv-arch.com

SHVARTZ+ ARCHITECTS & URBAN PLANNERS  
רח. צופית 2, סביון טל. 03-6410090, פקס. 03-6410091

# פריט 12-א

מיקום ראה תכנית מיקום אלומניים

אספקה והתקנת מערכת מחיצות מזוגות מודולריות רצפה- תקרה כדוגמת דגם C single מתוצרת חברת Space It, או ש" ע מאושר כדוגמת מערכת 2M בשיווק חברת מייספייס או מערכת F2C מתוצרת חברת "כרמל ביזנס" - זיגוג בודד טריפל קס+5 מ"מ PVB+ מ"מ 0.38. מחוסם

- חיבור בין זכוכיות בהדבקת פרופיל פוליקרבונט שקוף
- אטמי גומי בהיקף למקסום אטימה.
- צביעה באבקה אלקטרוסטטית בתנור באחד מגווני קולקציות ספייסאיט
- חתך פרופילי המודולים 40/30 מ"מ, גובה 270 ס"מ

דלת כנף מזכוכית פתיחה רגילה במידות 80-90 סמ' מסגרת מתכת 25 מ"מ עובי 40 מ"מ.

- זכוכית מחוסמת בעובי 10 מ"מ בגובה מלא של המחיצה.
- משקוף היקפי 50/50 מ"מ' הכולל אטמי גומי לאקוסטיקה מרבית
- פרזול איכותי כולל 2 צירי מסב נטמעים בדלת, ידית, מנעול, צילינדר ומעצור.
- צביעת משקוף ומסגרת דלת באבקה אלקטרוסטטית בתנור באחד מגווני קולקציות ספייסאיט, מלבד שחור
- הכל לפי תכניות ורשימות הפריטים.

אופציה לדלתות אטומות:

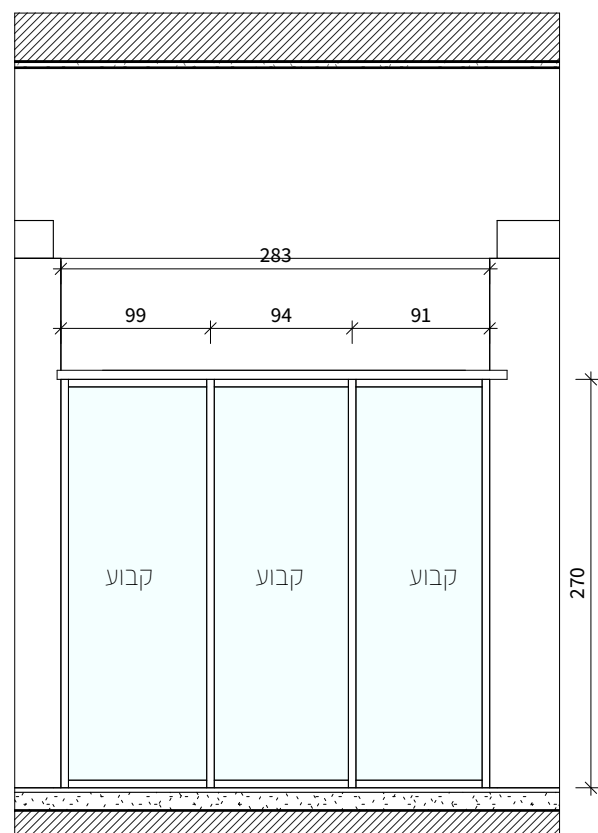
דלת כנף מתכת מילוי פוליאורטן מוקצף בחיפוי 2 שכבות פח מגולוון עובי 45 מ"מ' פתיחה רגילה מידות 80-90 סמ'

- משקוף היקפי 50/50 מ"מ' הכולל אטמי גומי לאקוסטיקה מרבית
- פרזול איכותי כולל 2 צירי מסב, ידית, מנעול, צילינדר ומעצור.
- צביעת דלת ומשקוף באבקה אלקטרוסטטית בתנור באחד מגווני קולקציות ספייסאיט
- כולל סף אקוסטי

המערכת כוללת מקטעי זיגוג קבועים, משקופים לדלתות (הדלתות בנפרד) אביזרי קצה ופרט חולף במפגש עם מחיצות גבס ניצבות, במישור אחיד. המוצר יכול גם התקנה, חיזוקים נדרשים מעל תקרת הגבס קרניזים, הכל עפ"י פרוט ברשימות.

ויכללו ציר ים ומטילות לפי תכנית, ידית מנוף עם נעילה מסוג נורמבאו,

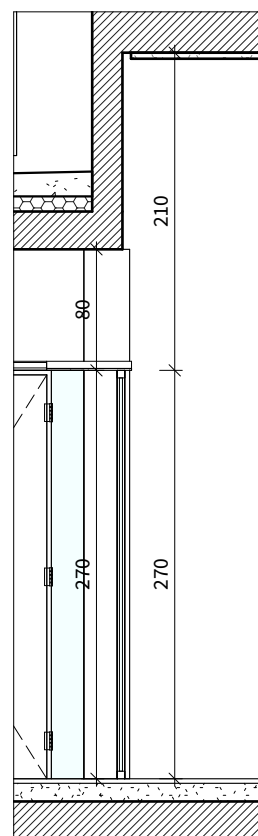
## מבט מבפנים



### חזית א\_12

1:50

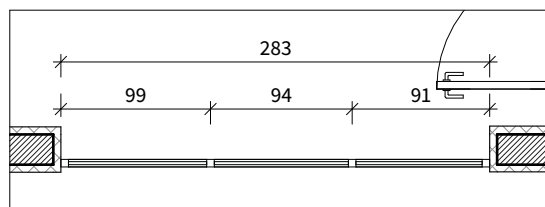
פנים



### חתך א\_12

1:50

פנים



פנים

### תכנית א\_12

1:50

לעיין  
  לאישור  
  למכרז  
  לביצוע

שם הפרויקט: מרכז חדשנות

גליון מספר: 091-012 קנ"מ: 1:50

תאריך: 25/11/25 מהדורה: 1

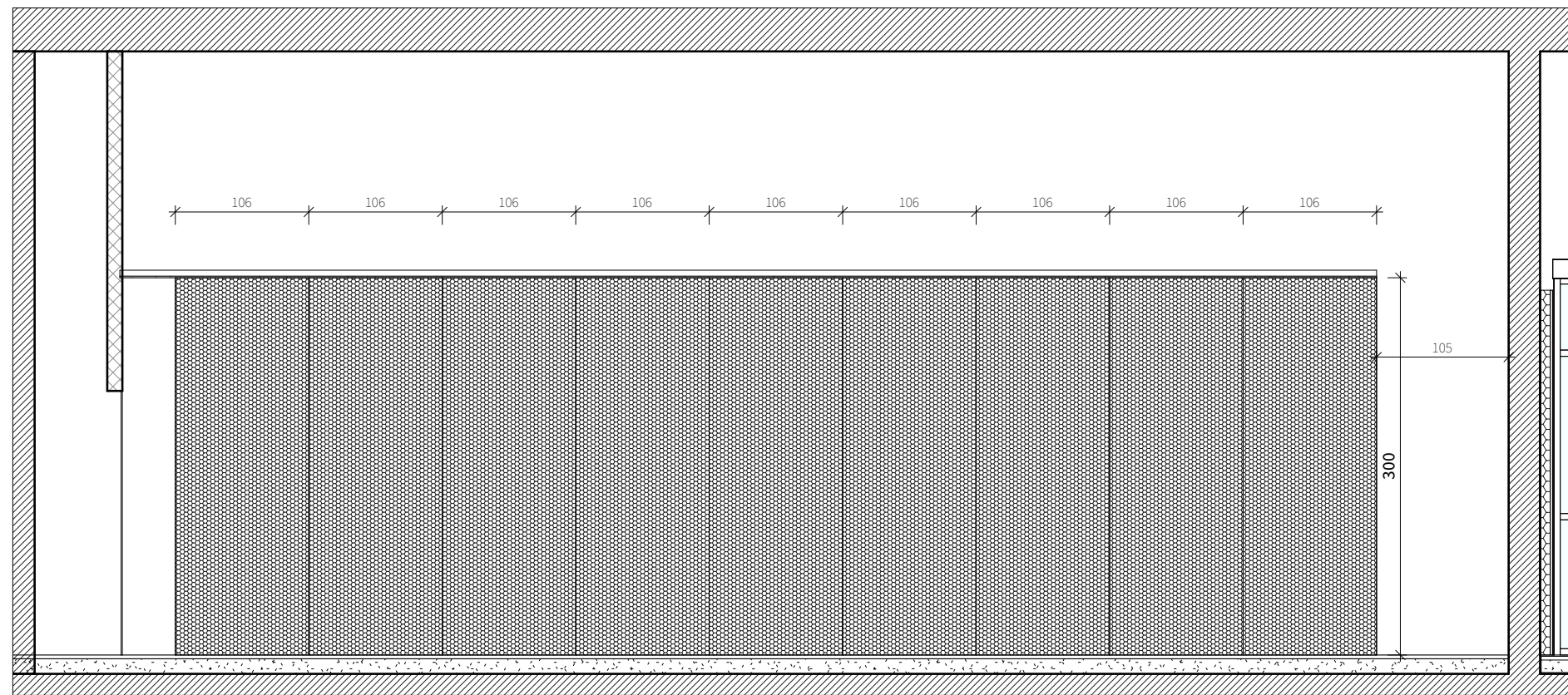
שורץ+ אדריכלים ומתכנני ערים

www.shv-arch.com

SHVARTZ+ ARCHITECTS & URBAN PLANNERS

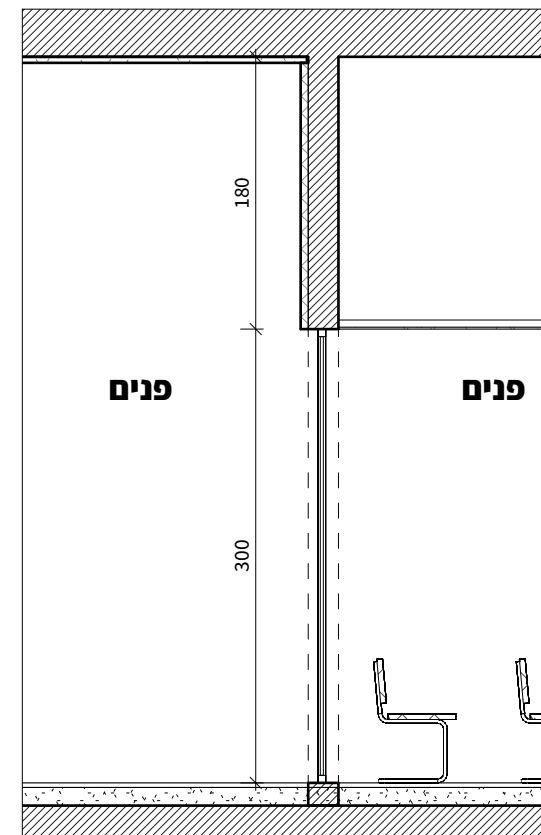
רח. צופית 2, סביון טל. 03-6410090, פקס. 03-6410091

**מבט מבפנים**



**חזית א 13**

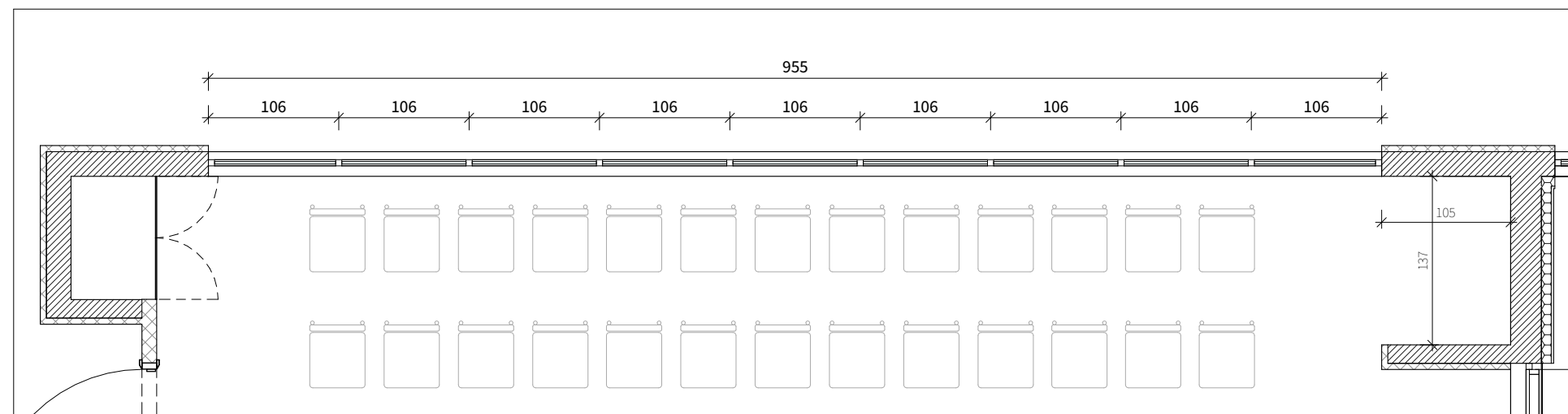
1:50



**חתך א 13**

1:50

**פנים**



**פנים**

**תכנית א 13**

1:50

**13-א**

**פריט**

<b>מיקום</b>	ראה תכנית מיקום פתחים
<b>תיאור</b>	מחיצה אקוסטית ניידת תוצרת אקוסטידור דגם AZ-105 המחיצה ללא מסילה על הרצפה, מסילה עליונה בלבד מחוברת לתקרת בטון
<b>הערות</b>	ביצוע לפי מפרט טכניו SD של קבלן/חברה מבצעת

לעיון  לאישור  למכרז  לביצוע

שם הפרויקט: מרכז חדשנות

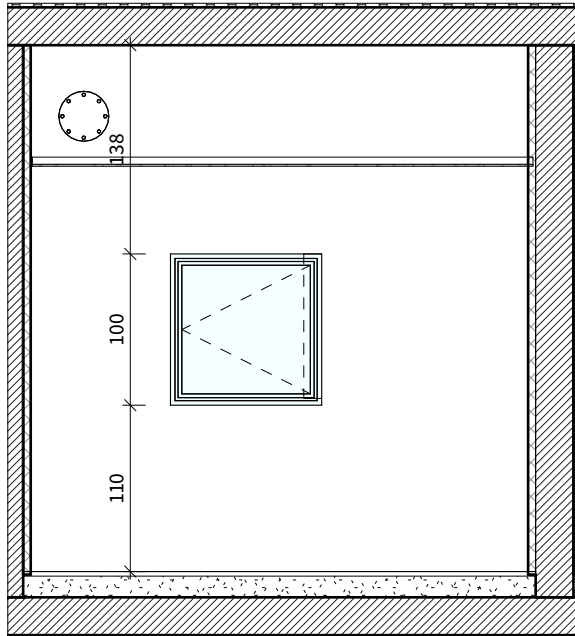
גליון מספר: 091-013 קנ"מ: 1:50

תאריך: 25/11/25 מהדורה: 1

**שורץ+** אדריכלים ומתכנני ערים  
www.shv-arch.com

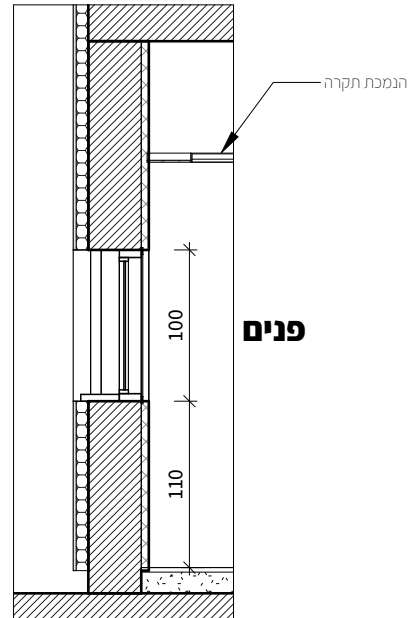
**SHVARTZ+** ARCHITECTS & URBAN PLANNERS  
רח. גופית 2, סביון, טל. 03-6410090, פקס. 03-6410091

### מבט מבפנים



### חזית א\_14

1:50



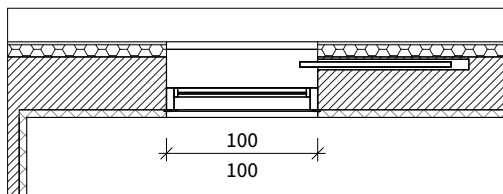
חוץ

פנים

### חתך א\_14

1:50

חוץ



פנים

### תכנית א\_14

1:50

# א\_14

פריט

ממ"מ

מיקום

חלון פלדה חד כנפי דו תכליתי מוסדי דור חדש משולב עם חלון כנף על כנף AW60 אלומיניום.

תיאור

זיגוג

לבחירת האדריכל בסופר דור 15 של יוניברקול בעובי 60 RAL: גוון מיקרון מינ, ' ברשימת תגמירים.

גמר פרופיל

פרזול

ללא

תריס/רשת

הערות

לעיין  לאישור  למכרז  לביצוע

שם הפרויקט: מרכז חדשנות

גליון מספר: 091-014 קב"מ: 1:50

תאריך: 25/11/25 מהדורה: 1

שורץ+ אדריכלים ומתכנני ערים  
www.shv-arch.com

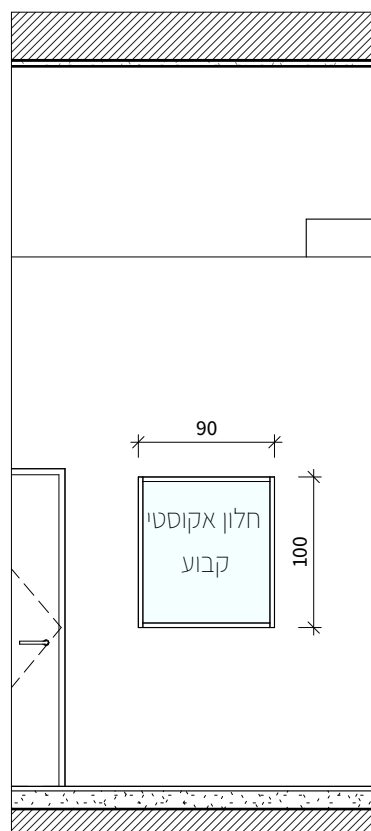
SHVARTZ+ ARCHITECTS & URBAN PLANNERS  
רח. צופית 2, סביון טל. 03-6410090, פקס. 03-6410091

# 15\_א

## פריט

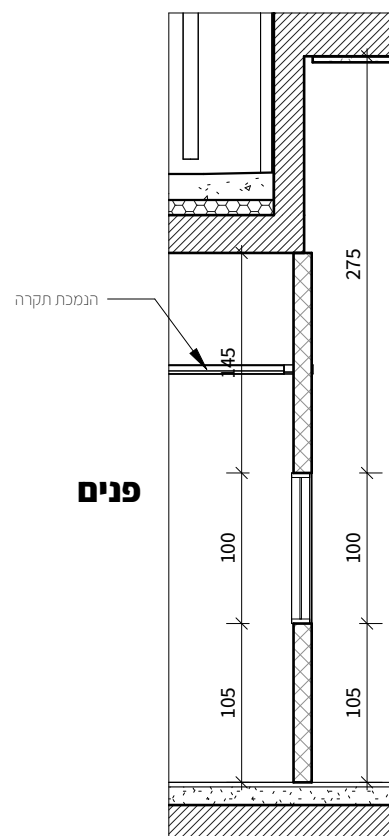
מיקום	ראה תכנית מיקום פתחים
תיאור	חלון אקוסטי קבוע
פרופיל	
זיגוג	
תריס	
רשת	
פרזול	
סף חלון	
גמר	
הערות	ביצוע לפי מפרט טכני של יועץ אלומיניום/אקוסטי/תרמי/ביצוע. יש לבדוק מידות סופיות בשטח

### מבט מבפנים



### חזית א\_15

1:50



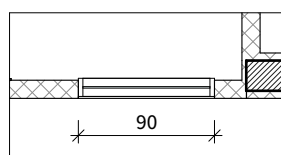
פנים

פנים

### חתך א\_15

1:50

### פנים



פנים

### תכנית א\_15

1:50

לעיין  לאישור  למכרז  לביצוע

שם הפרויקט: מרכז חדשנות

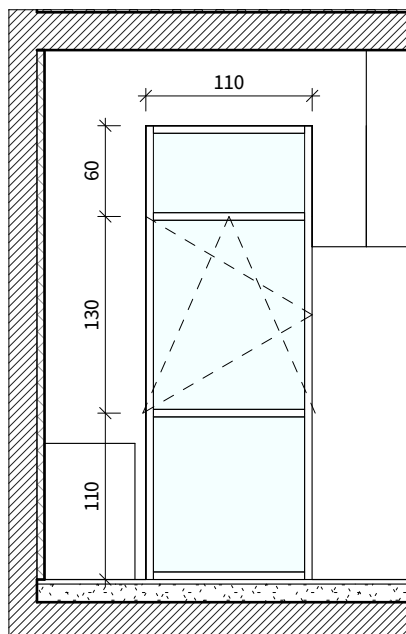
גליון מספר: 091-015 קנ"מ: 1:50

תאריך: 25/11/25 מהדורה: 1

שורץ+ אדריכלים ומתכנני ערים  
www.shv-arch.com

SHVARTZ+ ARCHITECTS & URBAN PLANNERS  
רח. צופית 2, סביון טל. 03-6410090, פקס. 03-6410091

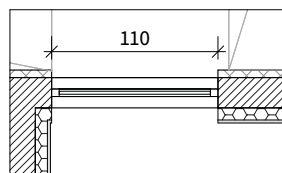
### מבט מבפנים



### חזית א\_16

1:50

### פנים

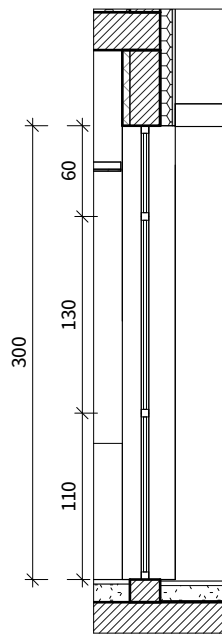


### חוץ

### תכנית א\_16

1:50

### פנים



### חתך א\_16

1:50

### חוץ

## א\_16

### פריט

מיקום חלון בחלל המטבחון - צד דרום-מזרח

תיאור חלון משולב שדות קבועים ושדה פתיחה צרירית דריי- קיפ לפי תרשים. הפרופיל יהיה מסדרת קליל 4500 מוסדי, כולל 3 אגפים, לרבות כנף פתיחה דריי- קיפ עם הלבשות רציפות שטוחות עם משקוף עיור 2 מ"מ מגולוון מותאם לפרטי הגמר ואיטום כפול במרק אקרילי או שווה ערך

זיגוג זכוכית רבודה 5/1.52/5 מ"מ, ' שקופה מחוסמת

גמר פרופיל לבחירת האדריכל בסופר דור 15 של יוניברקול בעובי 60 RAL גוון מיקרון מינ, ' ברשימת תגמירים.

פרזול ידית אינטגרלי מסדרת המקור, באישור האדריכל, גוון שחור

תריס/רשת ללא

הערות מלבן מסגרת פלדה בעובי 10 מ"מ, מגולוון וצבוע בצביעה אלקטרוסטטית, לפי פרט בנפרד יש לבדוק מידות בפועל באתר.

לעיין  לאישור  למכרז  לביצוע

שם הפרויקט: מרכז חדשנות

גליון מספר: 091-016 קנ"מ: 1:50

תאריך: 25/11/25 מהדורה: 1

שורץ+ אדריכלים ומתכנני ערים  
www.shv-arch.com

SHVARTZ+ ARCHITECTS & URBAN PLANNERS  
רח. צופית 2, סביון טל. 03-6410090, פקס. 03-6410091